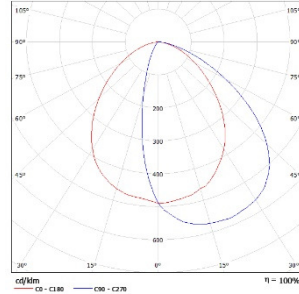
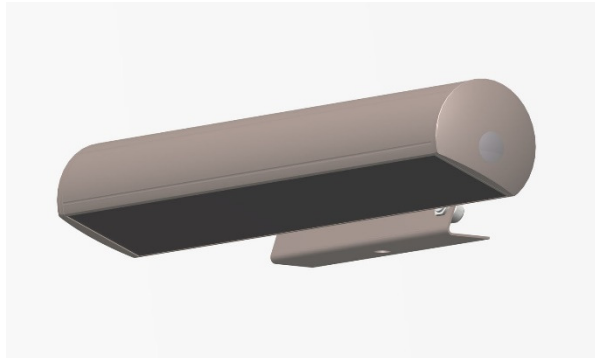


## Ecovalo R100LE-O, valonheitin



Tyyppi	R100LE-O
Tuoteperhe	Ecovalo
Kotelointiluokka	IP65
Mitat	180 (k) x 260 (s) x 810 (l) mm
Paino	8,5 kg
Väri	harmaa RAL 9007
Valonlähde	LED, valkoinen 4000 K
Käyttöjännite	230 V AC
Teho	106 W
Valovirta	9750 lm (valaisin)
Käyttölämpötila	-40 ... + 40 °C
Elinikä	> 100 000 tuntia
Asennuskulma	kiinteä 20 ° (optiona 0 °)

Ecovalo R100LE-O LED-valonheitin on Suomessa kehitetty ja valmistettu. Valaisimessa käytetään laadukkaita osia ja materiaaleja, jotka takaavat pitkän käyttöiän ja alhaiset elinkaarikustannukset. Käyttökohteita ovat pihat ja parkkialueet sekä muut ulkoalueet.

Valaisimessa on mattalasi, joka vähentää kiusahäikäisyä. Valaisimen optiikka on suunniteltu niin, että alueiden valaisu saadaan toteutettua mahdollisimman energiatehokkaasti ja samalla vältetään ympäristöön tai taivaalle menevä hukkalvalo. Heitintä ei säädetä lainkaan pystysuunnassa, vaan ainoastaan pylvään akselin ympäri.

### Rakenne

- Runko on alumiinia. Ruuvit ja kiinnitystarvikkeet ovat ruostumatonta terästä.

### Asennus

- Asennetaan M20 pultilla pylvään asennusorteen.
- Valaisimen asennuskulma on kiinteä 20 astetta. Optiona 0 °.
- Yhteen 1,5 m orrella varustettuun orsipylyväaseen voi asentaa 4 kpl valaisimia.

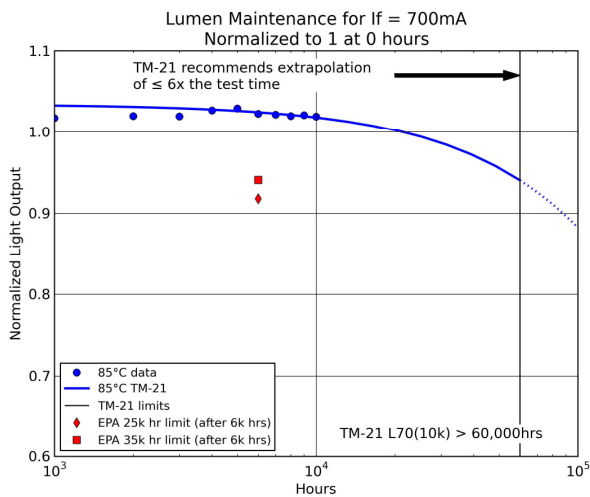
### KytKentä

- 3x2,5 mm<sup>2</sup>
- Valaisimessa on kytkentärasia, jossa on pikaliittimet (ketjutettavissa).

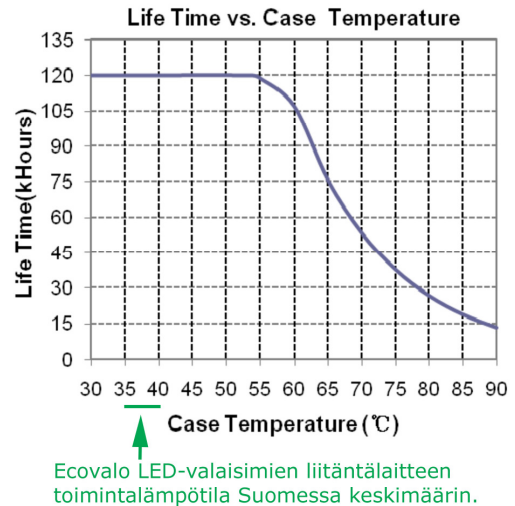
## Ecovalo R100LE-O, valonheitin

### VALAISIMIEN ELINIKÄ

Ecovalo -valaisimissa käytetään alan johtavien toimittajien LED-valolähteitä ja liitäntälaitteita. Ohessa LED-komponenttien valontuoton alenemakäyrä ja liitäntälaitteen elinikäkäyrä. Valaisimien elinikäennuste on normaali käyttöolosuhteissa 120 000 h.



Kuva 1.



Kuva 2.

- Kuvassa 1. esitetään Ecovalo LED-valaisimissa käytettävien LED-valolähteiden valovirran muutosta ajan funktiona. Mittaustilanteessa LED-komponenttien virta oli 700 mA. Ecovalo -valaisimissa virta vaihtelee valaisintyyppistä riippuen välillä 450 mA – 700 mA. Laskennallinen valovirran alenema on n. 12 % 100 000 käyttötunnin jälkeen.
- Kuvassa 2. esitetään liitäntälaitteen elinikäkäyrä lämpötilan funktiona. Liitäntälaitteen lämpötila riippuu sen kuormituksesta ja ympäristön lämpötilasta. Vihreällä nuolella on osoitettu kohta Ecovalo LED-valaisimen tyyppillisessä käyttötilanteessa Suomessa. Tällöin käyttöympäristön lämpötila on keskimäärin n. 5-7 °C.