

## Ecovalo KE, LED-pylväsvalaisimet



## KESTÄVÄ JA KUSTANNUSTEHOKAS LED-KATUVALAISIN

Ecovalo KE –tuoteperheen LED-pylväsvalaisimet on tarkoitettu väylien ja ympäristön energiatehokkaaseen valaisuun.

Valaisimien valaisutehokkuus on korkea ja valikoimassa on useita vaihtoehtoja eri käyttökohteisiin. Käyttökohteita ovat tonttikadut ja kevyen liikenteen väylät sekä parkkipaikat ja piha-alueet.

Valaisimissa käytetään laadukkaita osia ja materiaaleja, jotka takaavat pitkän käyttöiän ja alhaiset elinkaarikustannukset. Valaisimet on suunniteltu kestäväksi pitkään myös Pohjolan kylmässä ilmastossa (käyttölämpötila: -40...+40 °C).

Valaisimet on lisäksi suojattu hyvin esimerkiksi salamoinnin aiheuttamilta ylijännitepiikeiltä. Kolminkertainen erittäin tehokas suojaus 20 kV/10 kA (L-N, L-G, N-G) on mitoitettu koko 120 000 tunnin eliniän ajalle. Perinteisissä lamppuvalaisimissa ylijännitepiikit eivät yleensä ole suuri ongelma. LED-valaisimien tekniikka on kuitenkin alttiimpi vaurioitumaan ylijännitepiikeistä. Siksi tehokas suojaus on välttämätön.

### TUOTETIEDOT

#### VALONLÄHDE

LED 4000 K (optio 3000 K)

#### LIITÄNTÄLAITE

Elektroninen liitännälaitte: THD < 20%, PF > 0,9

#### MATERIAALI JA VÄRI

Valaisimen runko on pulverimaalattua alumiinia. Vakioväri on RAL 9007. Etulasi: PMMA-levy (IK 8) tai PC-levy (IK 10)

#### ASENNUS

Asennetaan joko suoran pylvään päähän tai pylväsvarteen (sovite 60/100 mm).

#### TARVIKKEET

Asennusorsi kahdelle KExxx-V -valaisimelle.

#### OPTIOT

Valaisimen väri (RAL –sävyt).  
Himmennysohjaus (useita vaihtoehtoja).  
Väriämpötila 3000 K

#### KYTKENTÄ

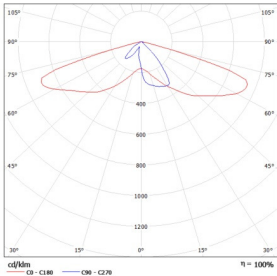
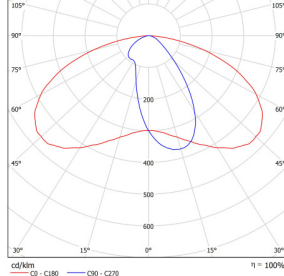
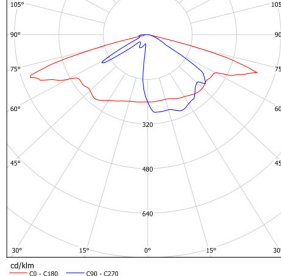
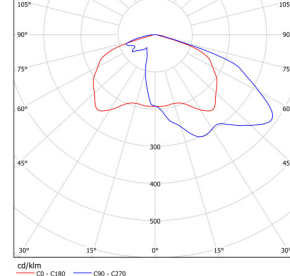
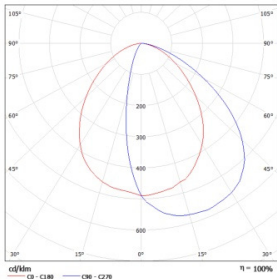
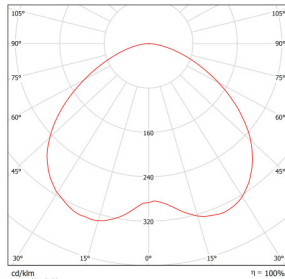
Valaisimessa mukana esiasennettu kaapeli 3x1,5 mm<sup>2</sup> tai 3x2,5 mm<sup>2</sup>.

#### JÄRJESTELMÄN ELINIKÄ

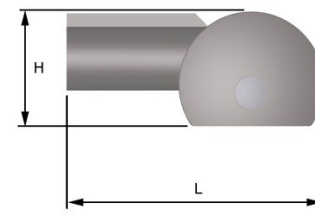
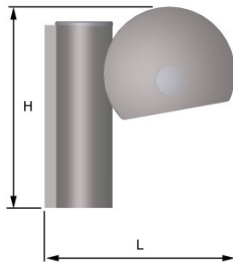
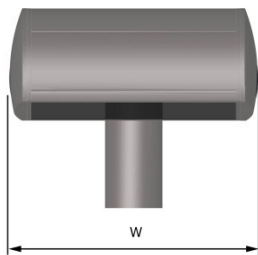
120 000 h (LED: L80F10)

## Ecovalo KE, LED-pylväsvalaisimet

### VALOJAKOVAIHTOEHDOT

**KE20...KE50**

**KE20SS...KE50SS**

**KE20T3...KE50T3**

**KE20T4...KE50T4**

**KE20LE...KE50LE**

**KE30C, KE50C**


### MITAT JA PAINOT



mallit: KExxx-V

Valaisin	L	W	H	PAINO
KE20xx...KE30xx -mallit	235 mm	310 mm	240 mm	3,5 kg
KE20xx-V...KE30xx-V -mallit	290 mm	310 mm	130 mm	3,5 kg
KE50xx -mallit	235 mm	450 mm	240 mm	4,7 kg
KE50xx-V -mallit	290 mm	450 mm	130 mm	4,6 kg

### VALAISIMEN ASENUSTARVIKKEITA

KE20xx-V...KE50xx-V -mallisiin valaisimiin on saatavana lisävarusteena asennusvarsi kahdelle valaisimelle D60/100mm -sovitteella. Varsi kiinnitetään suoran pylvään päähän.

- 2-puoleinen asennusvarsi, RAL 9007

## Ecovalo KE, LED-pylväsvalaisimet

### PERUSOMINAISUUKSIA JA KÄYTTÖKOHTTEITA

Tyyppi	Teho	Valovirta	Valojako	Tyypillinen käyttökohde
KE20	22 W	2646 lm	kapea katuvalaisuoptyikka	kevyen liikenteen väylä
KE20SS	22 W	2381 lm	kapeahko katuvalaisuoptyikka	kevyen liikenteen väylä
KE20LE	22 W	2350 lm	leveä katuvalaisuoptyikka	parkkialueet, pihat, puistot ja kävelykadut
KE20T3	22 W	2789 lm	leveä katuvalaisuoptyikka	leveä kevyen liikenteen väylä
KE20T4	22 W	2813 lm	leveä katuvalaisuoptyikka	parkkialueet, pihat, puistot ja kävelykadut
KE30	35 W	4050 lm	kapea katuvalaisuoptyikka	kevyen liikenteen väylä
KE30SS	35 W	3644 lm	kapeahko katuvalaisuoptyikka	kevyen liikenteen väylä
KE30T3	35 W	4100 lm	leveä katuvalaisuoptyikka	leveä kevyen liikenteen väylä
KE30LE	35 W	3596 lm	leveä katuvalaisuoptyikka	parkkialueet, pihat, puistot ja kävelykadut
KE30T4	35 W	4165 lm	leveä katuvalaisuoptyikka	parkkialueet, pihat, puistot ja kävelykadut
KE30C	34 W	3495 lm	laajasäteilevä optiikka	parkkialueet, pihat, puistot ja kävelykadut
KE50	53 W	5923 lm	kapea katuvalaisuoptyikka	kadut
KE50SS	53 W	5329 lm	kapeahko katuvalaisuoptyikka	kadut ja pihat
KE50T3	53 W	6150 lm	leveä katuvalaisuoptyikka	kadut ja pihat
KE50LE	53 W	5124 lm	leveä katuvalaisuoptyikka	parkkialueet, pihat, puistot ja kävelykadut
KE50T4	53 W	6248 lm	leveä katuvalaisuoptyikka	parkkialueet, pihat, puistot ja kävelykadut
KE50C	53 W	5120 lm	laajasäteilevä optiikka	parkkialueet, pihat, puistot ja kävelykadut

### VALAISIMIEN KÄYTTÖVIRTA JA MAKSIMIMÄÄRÄ ASENNUKSISSA/RYHMÄSULAKE

Valaisin/Teho max.	käyttövirta	kpl/C10	kpl/C16
Ecovalo KE20 -mallit, 22 W	< 0,12 A	12	20
Ecovalo KE30 -mallit, 35 W	< 0,2 A	12	20
Ecovalo KE50 -mallit, 53 W	< 0,3 A	12	20

### VALAISIMIEN OMINAISUUKSIEN MAHDOLLISET MUUTOKSET

Koska jatkuvasti kehitämme tuotteitamme, pidätämme oikeuden muutoksiin. Lähinnä valaisimien teho voi jonkin verran muuttua. Myös valovirta voi kasvaa LED-valolähteiden valotehokkuuden parantuessa.