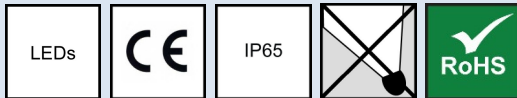
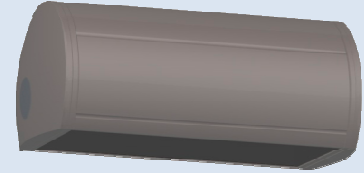


## Ecovalo R, LED-kiinteistövalaisimet



### KESTÄVÄ JA ENERGIATEHOKAS LED-KIINTEISTÖVALAISIN

Ecovalo R –tuoteperheen LED-valaisimet on tarkoitettu ensisijaisesti kiinteistöjen ulkotilojen energiatehokkaaseen valaisuun. Ne asennetaan tyypillisesti seinälle ja mahdollisesti myös kattoon.

Valaisimien valaisutehokkuus on korkea ja valikoimassa on useita vaihtoehtoja eri käyttökohteisiin. Käyttökohteita ovat esimerkiksi rakennusten lähialueiden valaisu sekä lastausalueet ja muut ulkotilat.

Valaisimissa käytetään laadukkaita osia ja materiaaleja, jotka takaavat pitkän käyttöiän ja alhaiset elinkaarikustannukset. Valaisimet on suunniteltu kestäväksi pitkään myös Pohjolan kylmässä ilmastossa (käyttölämpötila: -40...+40 °C). Ne on suojattu hyvin esimerkiksi salamoinnin aiheuttamilta jännitepiikeiltä. Kolminkertainen suojaus 10 kV/5 kA (L-N, L-G, N-G) on mitoitettu koko 120 000 tunnin eliniän ajalle. Tukeva rakenne ja pieni ulottuma seinästä antavat hyvän suojan putoavaa lunta ja jäätä vastaan.

#### TUOTETIEDOT

##### VALONLÄHDE

LED 4000 K (tai optio 3000 K)

##### LIITÄNTÄLAITE

Elektroninen liitäntälaitte: THD < 20%, PF > 0,9

##### MATERIAALI JA VÄRI

Valaisimen runko on pulverimaalattua alumiinia. Vakioväri on RAL 9007 (optiona muut RAL sävyt). Etulasi: PMMA -levyä (IK 8).

##### ASENNUS

Asennetaan ruuveilla seinään. Kattoon tai valaisinripustuskiiskoon valaisin asennetaan kattokiinnikkeellä (tilattava erikseen tarvikkeena).

##### TARVIKKEET

Kattokiinnike

##### OPTIOT

Väriämpötila 3000 K  
Valaisimen väri (RAL –sävyt).  
Etulasi: PC-levy (iskunkestävyysluokka IK 10)

##### KYTKENTÄ

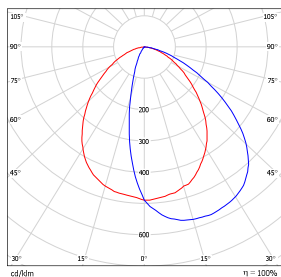
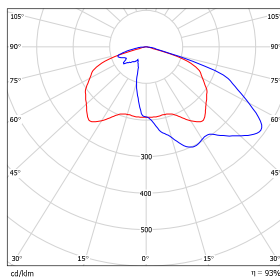
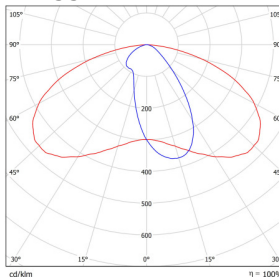
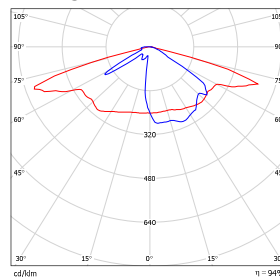
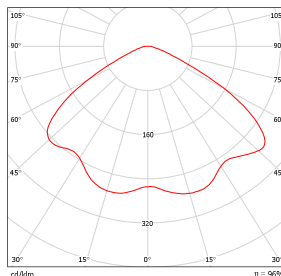
Pikaliittimet: max. 3x2,5 mm<sup>2</sup> (ketjutettavissa)  
Käyttöjännite: 230 V AC

##### JÄRJESTELMÄN ELINIKÄ

120 000 h (LED: L80F10)

## Ecovalo R, LED-kiinteistövalaisimet

### VALOJAKOVAIHTOEHTOJA

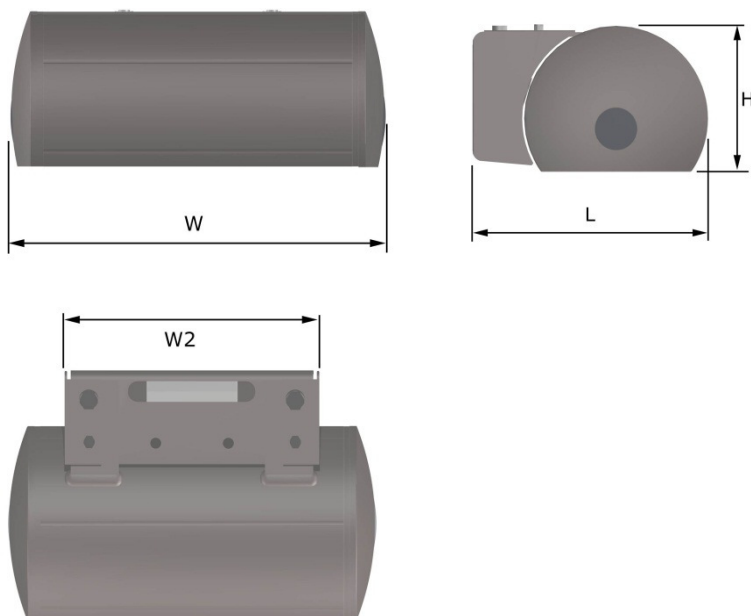
**RxxLE**

**aluevalaisu**
**RxxT4**

**aluevalaisu**
**RxxSS**

**kulkuväylät**
**RxxT3**

**kulkuväylät**
**RxxCY**

**aluevalaisu**

### TUOTETIETOA JA KÄYTTÖKOhteita

Valaisin	Teho	Tyypillinen käyttötarkoitus	Tyypilliset asennuskorkeudet
<b>Ecovalo R20LE</b>	22 W	aluevalaisu, mattalasi	3-4 m
<b>Ecovalo R20T4</b>	22 W	aluevalaisu	3-4 m
<b>Ecovalo RK20SS</b>	22 W	katuvalaisu, mattalasi	3-5 m
<b>Ecovalo RK20T3</b>	22 W	katuvalaisu	3-5 m
<b>Ecovalo R30LE</b>	35 W	aluevalaisu, mattalasi	3-6 m
<b>Ecovalo R30T4</b>	35 W	aluevalaisu	3-6 m
<b>Ecovalo RK30SS</b>	35 W	katuvalaisu, mattalasi	4-6 m
<b>Ecovalo RK30T3</b>	35 W	katuvalaisu	4-6 m
<b>Ecovalo R30CY</b>	35 W	katokset	3-5 m
<b>Ecovalo R50LE</b>	53 W	aluevalaisu, mattalasi	4-8 m
<b>Ecovalo R50T4</b>	53 W	aluevalaisu	4-8 m
<b>Ecovalo RK50SS</b>	53 W	katuvalaisu, mattalasi	5-8 m
<b>Ecovalo RK50T3</b>	53 W	katuvalaisu	5-8 m
<b>Ecovalo R50CY</b>	53 W	katokset	4-6 m
<b>Ecovalo R100LE</b>	110 W	aluevalaisu, mattalasi	6-10 m
<b>Ecovalo R100T4</b>	110 W	aluevalaisu	6-10 m
<b>Ecovalo RK100SS</b>	110 W	katuvalaisu, mattalasi	6-10 m
<b>Ecovalo RK100T3</b>	110 W	katuvalaisu	6-10 m
<b>Ecovalo R100CY</b>	110 W	katokset	5-8 m

## Ecovalo R, LED-kiinteistövalaisimet

### MITAT JA PAINOT



Valaisin	L	W	W2	H	PAINO
Ecovalo R20 -mallit	210 mm	310 mm	210 mm	130 mm	3,5 kg
Ecovalo R30 -mallit	210 mm	310 mm	210 mm	130 mm	3,5 kg
Ecovalo R50 -mallit	210 mm	510 mm	360 mm	130 mm	6 kg
Ecovalo R100 -mallit	210 mm	810 mm	360 mm	130 mm	9 kg

### VALAISIMIEN MAKSIMIMÄÄRÄ ASENNUKSISSA/RYHMÄSULAKE

Valaisin	käyttövirta	kpl/C10	kpl/C16
<b>Ecovalo R20xx</b>	< 0,12 A	24	40
<b>Ecovalo R30xx</b>	< 0,2 A	24	40
<b>Ecovalo R50xx</b>	< 0,3 A	24	40
<b>Ecovalo R100xx</b>	< 0,5 A	12	20

## Ecovalo R, LED-kiinteistövalaisimet

### GALLERIA

